

FLUCHT- UND RETTUNGSPLAN

Erdgeschoss

Verhalten im Brandfall

Ruhe bewahren

- 1. Brand melden**

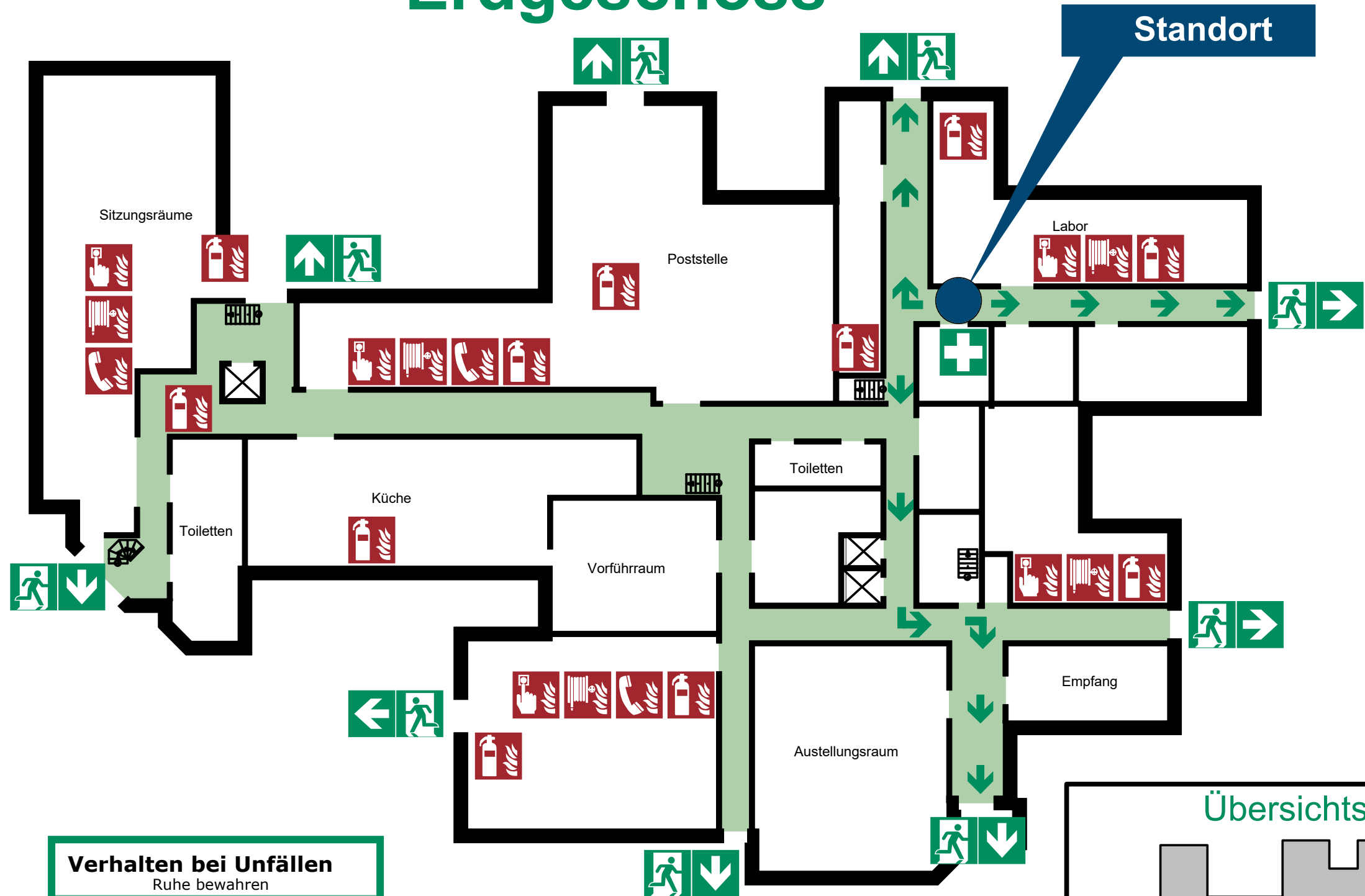
Telefon: 112
und oder:
Wo brennt es?
Was brennt?
Wie viel brennt?
Welche Gefahren?
Warten auf Rückfragen!
Brandmelder betätigen
- 2. In Sicherheit bringen**

Gefährdete Personen mitnehmen
Türen schließen
Gekennzeichneten Fluchtweg folgen
Keinen Aufzug benutzen
Auf Anweisung achten
- 3. Löschversuch unternehmen**

Feuerlöscher, Wandhydrant benutzen
Mittel und Geräte zur Brandbekämpfung benutzen

Legende

- Standort
- Fluchtweg
- Notausgang mit Richtungspfeil
- Notruftelefon
- Erste Hilfe
- Sammelstelle
- Feuerlöscher
- Wandhydrant/Löschschauch
- Brandmelder
- Brandmeldetelefon
- Aufzug
- Treppe



Verhalten bei Unfällen

Ruhe bewahren

- 1. Unfall melden**

Telefon: 112
und oder:
Wo ist es passiert?
Was ist passiert?
Wie viele Verletzte?
Welche Arten von Verletzung?
Warten auf Rückfragen!
- 2. Erste Hilfe**

Absicherung des Unfallortes
Versorgung der Verletzten
Anweisungen beachten
- 3. Weitere Maßnahmen**

Rettungsdienste einweisen
Schaulustige entfernen

Name des Gebäudes

Planersteller:
Datum der Planerstellung:
Plan-Nr.:
Revisions-Nr.:

